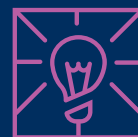


## Aplikace - DEEP TECH

výzva III.



podpora průmyslového výzkumu a experimentálního vývoje v oblastech pokročilých technologických řešení

# Základní informace

## Podporované aktivity:

Projekty průmyslového výzkumu a experimentálního vývoje realizované s cílem zvýšení úrovně technologické připravenosti pokročilých technologických řešení a s cílem demonstrovat vysoce inovativní postupy, výroby a služby, ve vybraných oblastech deep tech.



**Podpora průmyslového výzkumu** může tvořit **max. 50 %** z celkových způsobilých výdajů projektu.

|                         |   |
|-------------------------|---|
| Cílová skupina          | <b>Podnikající právnické a fyzické osoby, výzkumné organizace</b> |
| Forma podpory           | <b>Dotace</b>   |
| Výše podpory            | <b>3–125 mil. Kč</b>  |
| Míra podpory            | <b>25–85 %</b>  |
| Zahájení příjmu žádostí | <b>16. 12. 2024</b>   |
| Ukončení příjmu žádostí | <b>19. 3. 2025</b>  |
| Alokace                 | <b>3 mld. Kč</b>  |

## Způsobilé výdaje:

- Externí služby (smluvní výzkum, poradenské služby VaV a ostatní provozní náklady).
- Osobní náklady.
- Náklady na nástroje, přístroje a vybavení pořízených od třetích stran v podobě odpisů dlouhodobého hmotného movitého majetku.
- Náklady na materiál a komponenty.
- Paušální náklady ve výši 15 % z osobních nákladů.

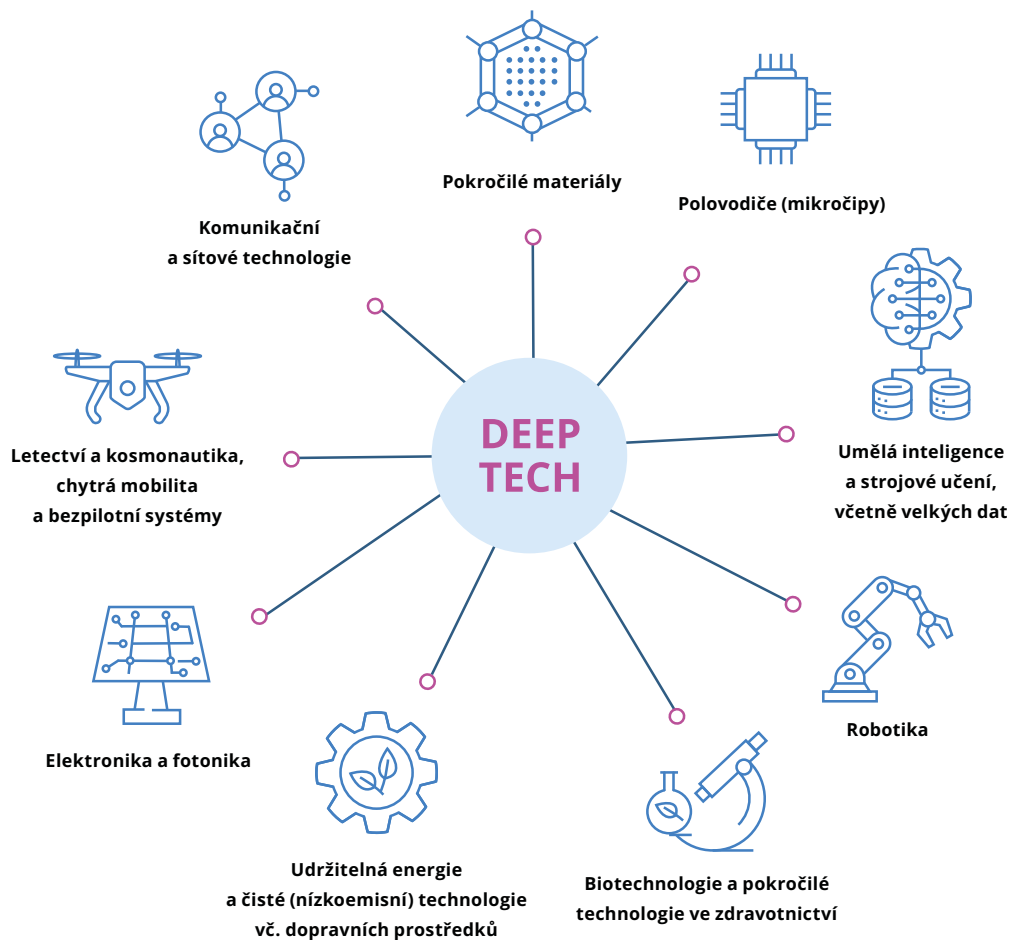
## Podporovanými výstupy projektu jsou:

- poloprovoz
- ověřená technologie
- užitný vzor
- průmyslový vzor
- prototyp
- funkční vzorek
- digitální řešení

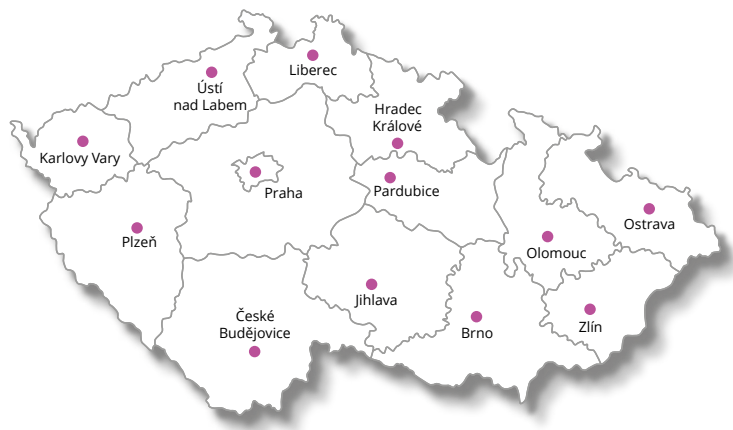


Žadatel musí v žádosti popsat, **jak projekt přispívá k inovacím ve zvolené oblasti Deep tech**, včetně inovací v různých částech hodnotových řetězců nebo jejich využití v nových aplikacích, produktech či službách.

# Seznam podporovaných oblastí DEEP TECH



# Regionální kanceláře



[www.apiagentura.gov.cz](http://www.apiagentura.gov.cz)  
[www.mpo.gov.cz](http://www.mpo.gov.cz)



**Zelená linka**  
**+420 800 800 777**



[programy@apiagentura.gov.cz](mailto:programy@apiagentura.gov.cz)

## **Praha a Středočeský kraj**

[praha@apiagentura.gov.cz](mailto:praha@apiagentura.gov.cz)

## **Jihočeský kraj**

[ceskebudejovice@apiagentura.gov.cz](mailto:ceskebudejovice@apiagentura.gov.cz)

## **Jihomoravský kraj**

[brno@apiagentura.gov.cz](mailto:brno@apiagentura.gov.cz)

## **Karlovarský kraj**

[karlovyvary@apiagentura.gov.cz](mailto:karlovyvary@apiagentura.gov.cz)

## **Královéhradecký kraj**

[hradeckralove@apiagentura.gov.cz](mailto:hradeckralove@apiagentura.gov.cz)

## **Liberecký kraj**

[liberec@apiagentura.gov.cz](mailto:liberec@apiagentura.gov.cz)

## **Moravskoslezský kraj**

[ostrava@apiagentura.gov.cz](mailto:ostrava@apiagentura.gov.cz)

## **Olomoucký kraj**

[olomouc@apiagentura.gov.cz](mailto:olomouc@apiagentura.gov.cz)

## **Pardubický kraj**

[pardubice@apiagentura.gov.cz](mailto:pardubice@apiagentura.gov.cz)

## **Plzeňský kraj**

[plzen@apiagentura.gov.cz](mailto:plzen@apiagentura.gov.cz)

## **Ústecký kraj**

[ustinadlabem@apiagentura.gov.cz](mailto:ustinadlabem@apiagentura.gov.cz)

## **Kraj Vysočina**

[jihlava@apiagentura.gov.cz](mailto:jihlava@apiagentura.gov.cz)

## **Zlínský kraj**

[zlin@apiagentura.gov.cz](mailto:zlin@apiagentura.gov.cz)

**Hledáte více  
informací?**

#OPTAK  
#OPTAKvyzkumvyvoj  
#konkurenceschopnost



**Spolufinancováno  
Evropskou unií**

